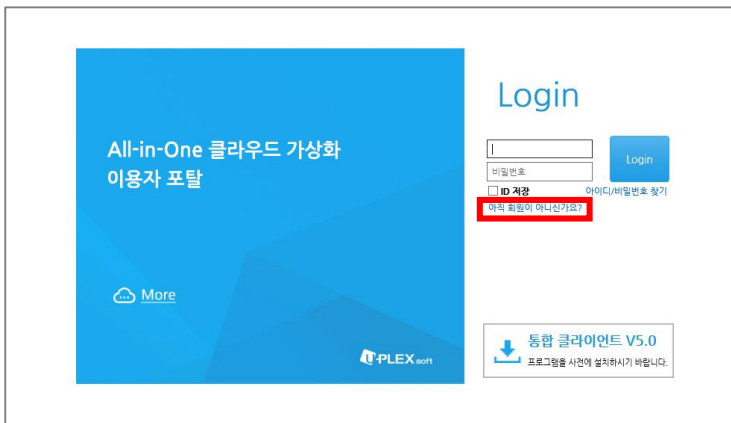


All-In-One DV 킷 매뉴얼

전체 순서 : 1. 가입 > 2. 설치 > 3. VM 사용

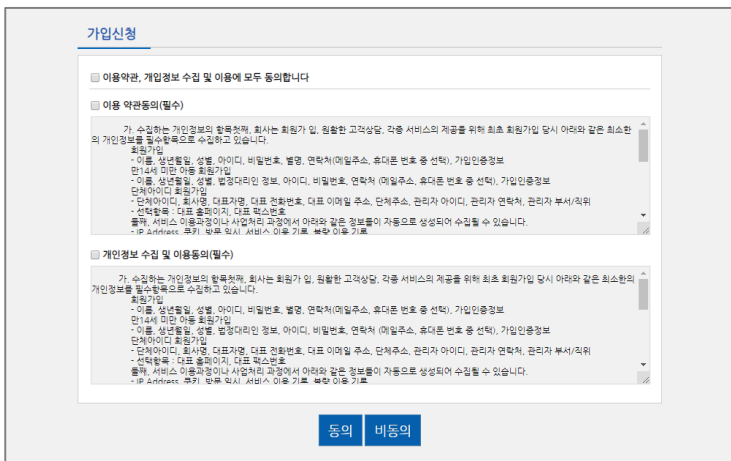
1. 가입

<http://128.134.187.111:8060> 에 접속하여 회원 가입합니다.

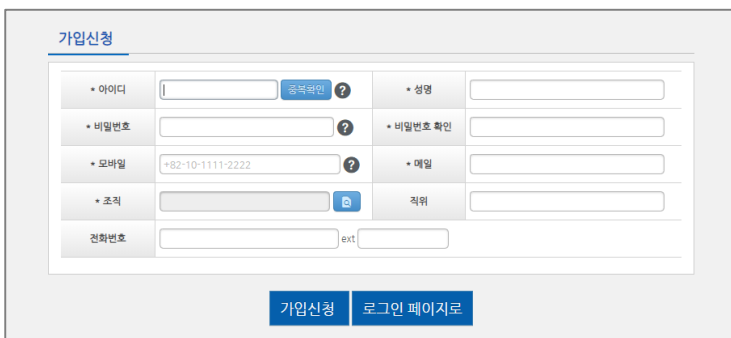


<http://128.134.187.111:8060> 접속

1) '아직 회원이 아니신가요?' 클릭



2) 이용약관 동의

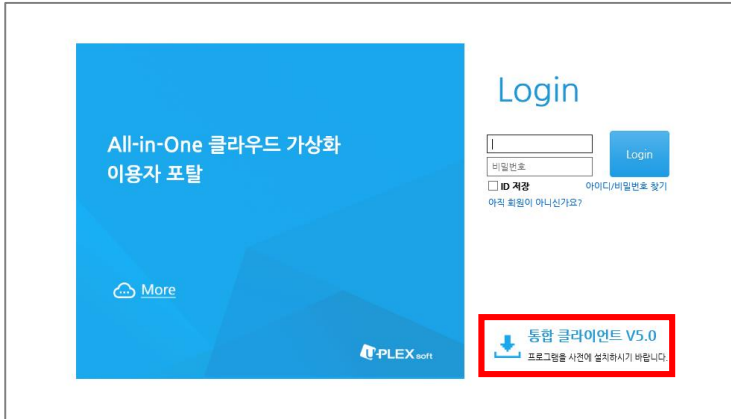


3) 가입정보 기입 > '가입신청' 클릭

4) 신청 완료 후, 관리자 승인 대기

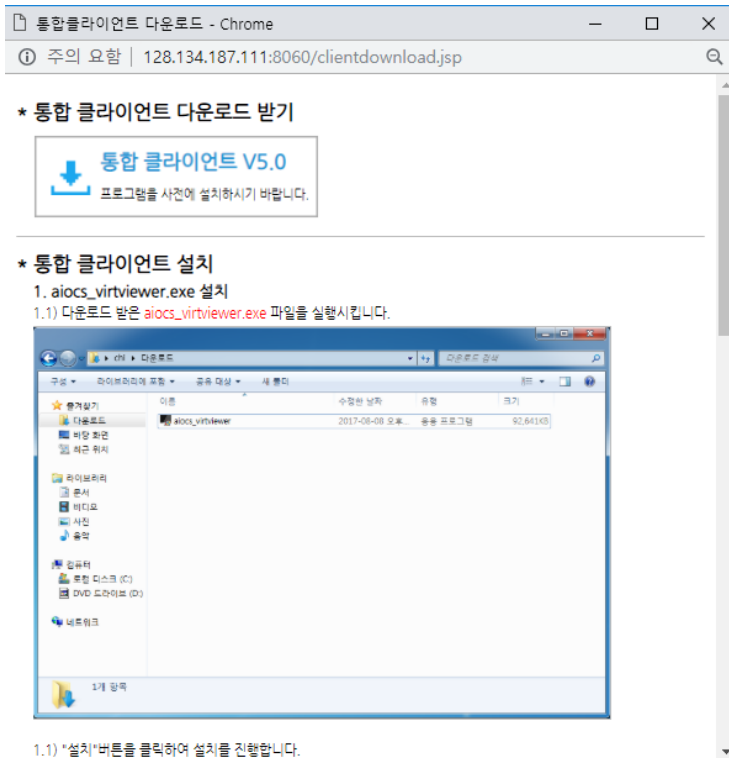
2. 설치

관리자 승인을 받은 후, <http://128.134.187.111:8060> 에 접속하여 '통합 클라이언트 V5.0'을 클릭하여 설치파일을 다운로드합니다.

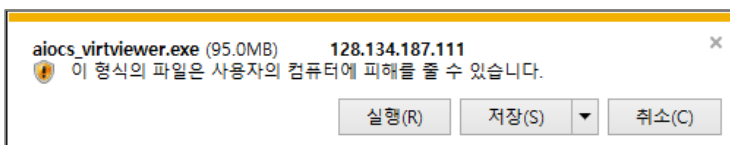


<http://128.134.187.111:8060> 접속

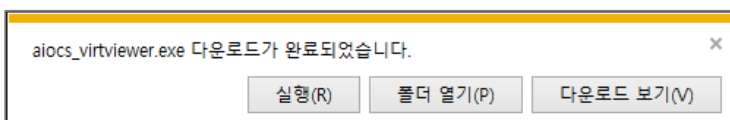
1) '통합 클라이언트 V5.0' 클릭



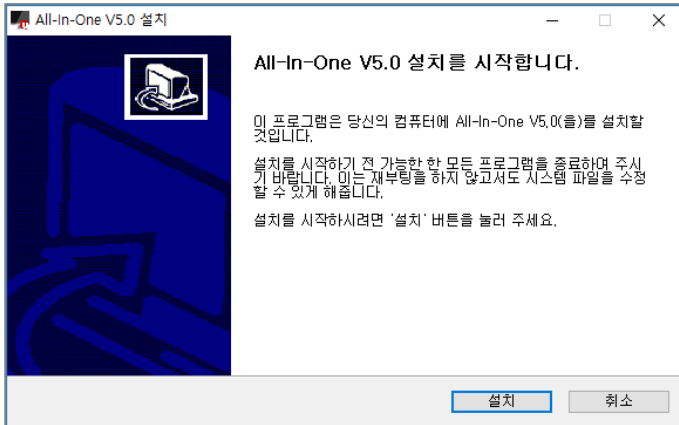
2) 팝업창 > '통합 클라이언트 V5.0' 클릭



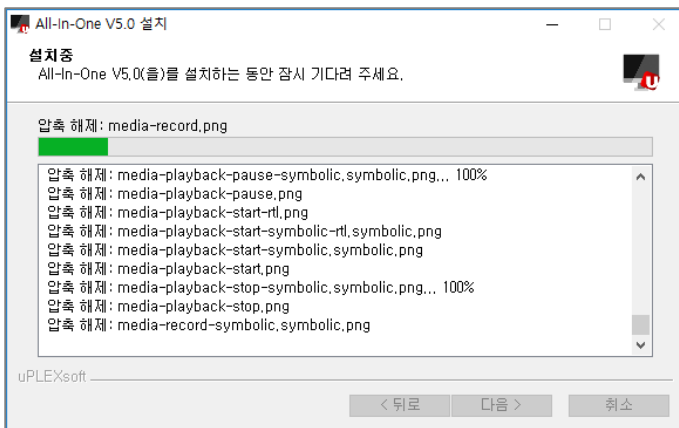
3) Aiocs_virtviewer.exe '저장(S)' 클릭



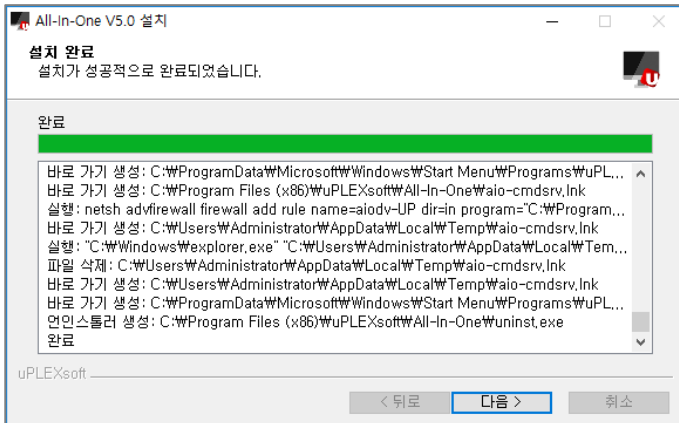
4) Aiocs_virtviewer.exe '실행(R)' 클릭



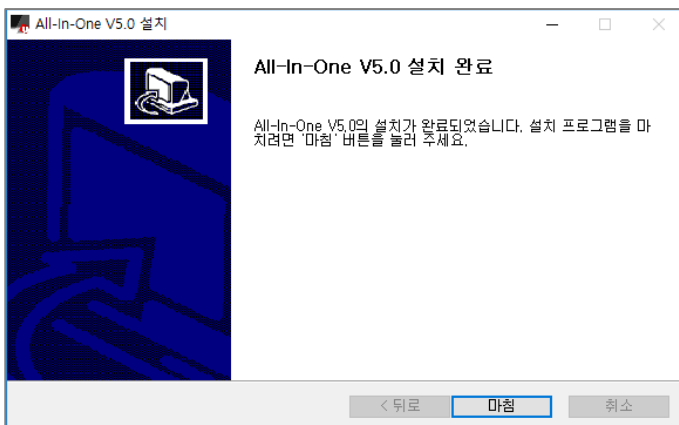
5) 설치 팝업창의 '설치' 클릭



6) 설치 진행



7) 설치 진행이 완료된 후, '다음>' 클릭



8) '마침' 클릭하여 설치 완료

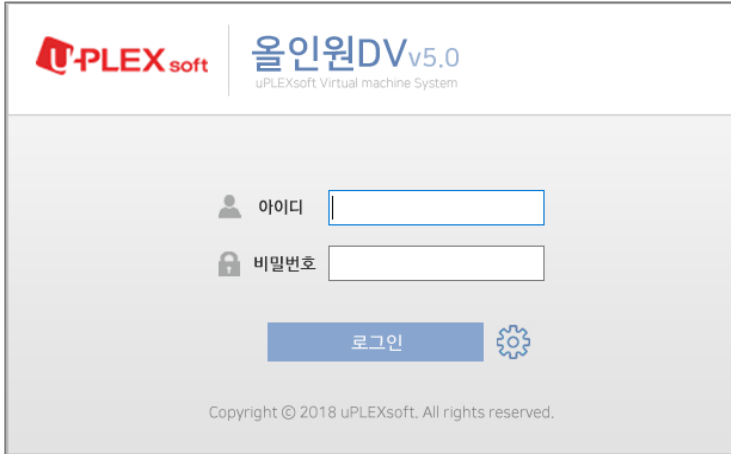
※ 모든 설치 과정을 완료하면 바탕 화면에 'All-in-One DV' 바로가기 아이콘이 생성됩니다.

3. VM 사용



바탕화면의 'All-in-One DV' 아이콘을 더블클릭하여 DV 를 실행합니다.

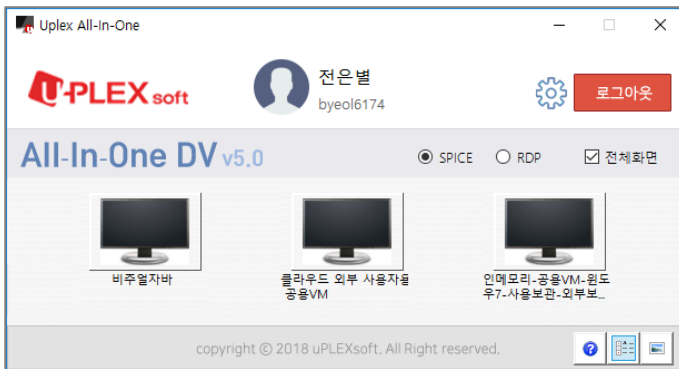
3-1. All-in-One DV 실행



로그인

※ 관리자 승인을 받은 아이디로 로그인 합니다.

3-2. VM 선택 및 사용



1) VM선택 화면

상단의 사용자 이름, 사용자 ID를 확인하실수 있으며 하단의 목록에서 VM을 선택하여 실행합니다.

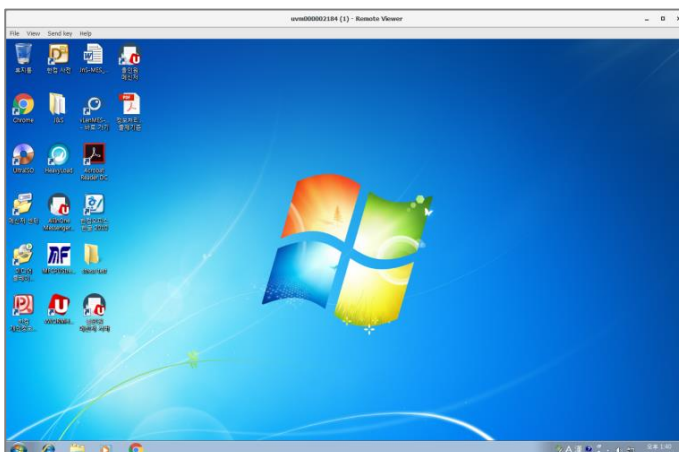
※ 하나의 VM을 사용하는 경우 바로 VM이 실행됩니다.

※ 우측 하단의 아이콘을 클릭하면 VM컨트롤 화면을 볼 수 있습니다. [3-3에서 설명]

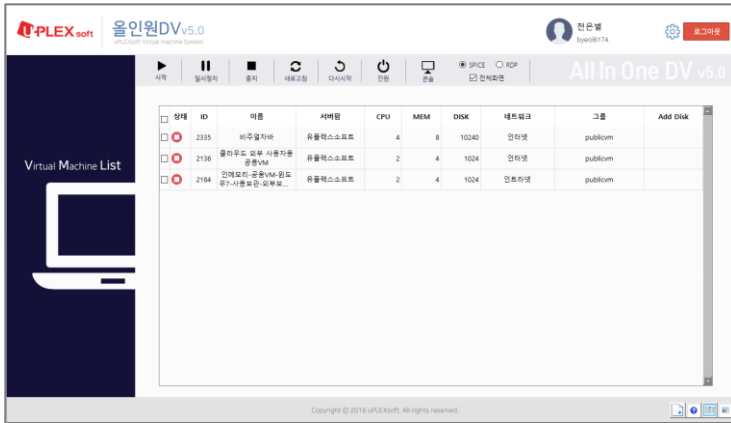
2) VM 사용

VM에는 필요한 소프트웨어가 설치되어있으며, 일반 PC처럼 사용하시면 됩니다.

※ 가상화면을 전체화면으로 사용하시려면, 좌측 상단의 'View'클릭 후 'Full Screen'을 클릭하세요.



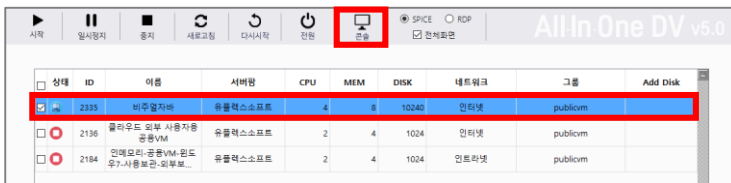
3-3. VM 컨트롤 및 사용



1) VM컨트롤화면

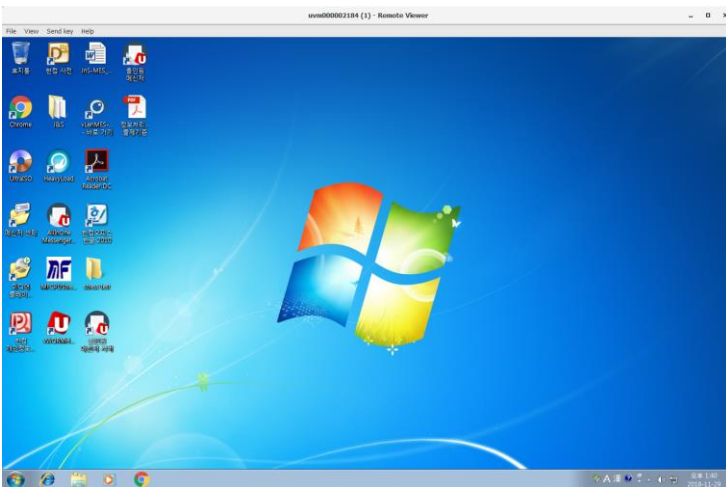
사용할 수 있는 VM의 이름, CPU, 메모리, 디스크, 네트워크, 그룹 등의 정보를 조회 가능합니다.

※ '시작▶/일시정지⏸/중지■/' 버튼으로 VM을 컨트롤합니다.



2) VM목록에서 사용할 VM을 선택하여 실행합니다.

※ 체크박스를 선택하신 경우 상단 메뉴의 콘솔버튼을 클릭하여 VM을 실행합니다.



3) VM 사용

VM에는 필요한 소프트웨어가 설치되어있으며, 일반 PC처럼 사용하시면 됩니다.

※ 가상화면을 전체화면으로 사용하려면, 좌측 상단의 'View'클릭 후 'Full Screen'을 클릭하세요.

※추가 VM 이 필요하시면 사용자 포탈에서 신청하시기 바랍니다.